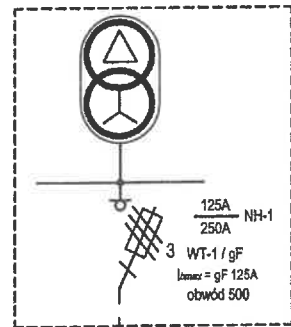
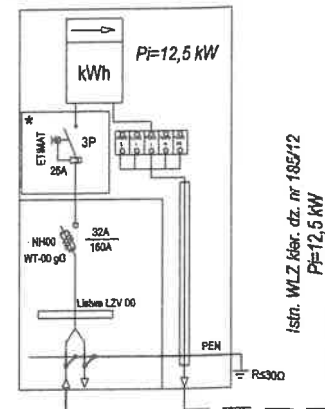


istn. stacja słupowa trafo SNnN 150,4 kV
T-51491 "Pomlewo Dziółki"
typu STSNKu-20/250
S=160 kVA

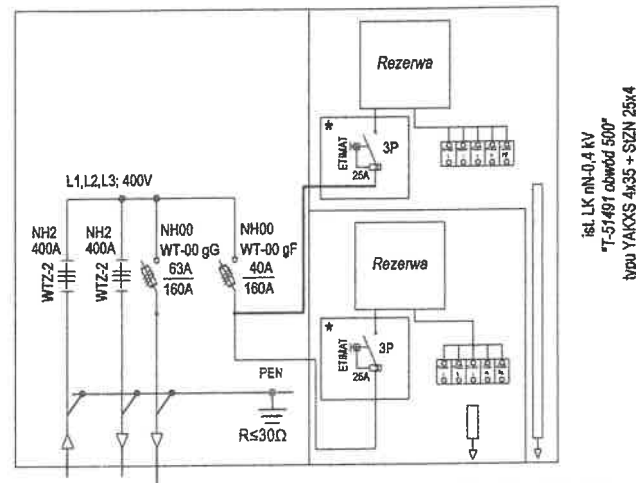
T-51491



ist. złącze kablowe
typu P1-Rs/LZV/F
nr Z3308578, T-51491 obwód 500



ist. złącze kablowe
typu KRSN-P2/2F-NH2/R-NH00/F
nr Z3308577, T-51491 obwód 500



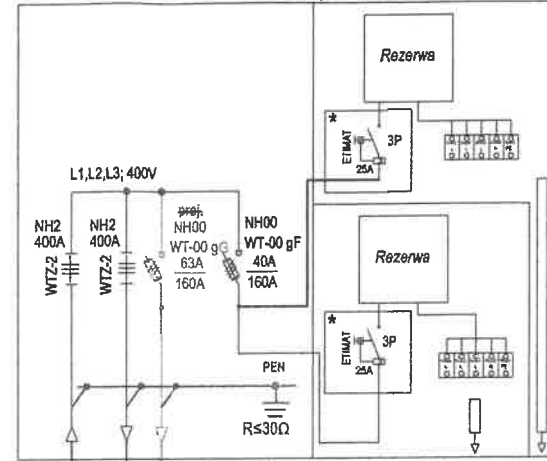
ist. LK nN-0,4 kV
"T-51491 obwód 500"
typu YAKXS 4x120 + SiZn 25x4

L=60 m

ist. LK nN-0,4 kV
"T-51491 obwód 500"
typu YAKXS 4x120 + SiZn 25x4

L=67 m

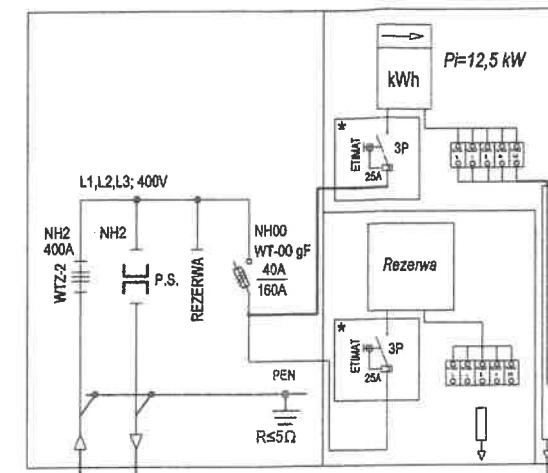
ist. złącze kablowe
typu KRSN-P2/2F-NH2/R-NH00/F
proj. złącze kablowe
typu KRSN-P2/2F-NH2/R-NH00/F
nr Z3308579, T-51491 obwód 500



ist. LK nN-0,4 kV
"T-51491 obwód 500"
typu YAKXS 4x120 + SiZn 25x4

L=56 m

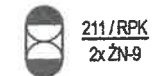
ist. złącze kablowe
typu KRSN-P2/2F-NH2/R-NH00/F
nr Z3308580, T-51491 obwód 500



ist. LK nN-0,4 kV
"T-5580 obwód 200"
typu YAKXS 4x120 + SiZn 25x4

L=23 m

ist. podział sieci
kier. st. sl. nr 211
T-5560 obwód 200



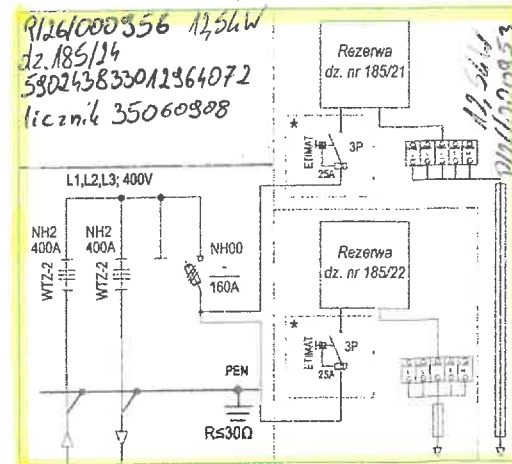
ELEKTRO-KOMPLEKS
s.j. A. Guzow, T. Hołub
82 200 MALBORK, ul. Boczna 2
tel 503-005-531, 608-097-303
NIP 579-225-61-59

DOKUMENTACJA
POWYKONAWCZA

1024-04-25
(data)

02/33/230M2g Nr ewid. UAN/834/145/86; POM/E/04/05
DT-16788

PETLA
proj. złącze kablowe (ZK-1)
typu KRSN-P2/2F-NH2/R-NH00/F
nr Z3315606; T-51491 obwód 05



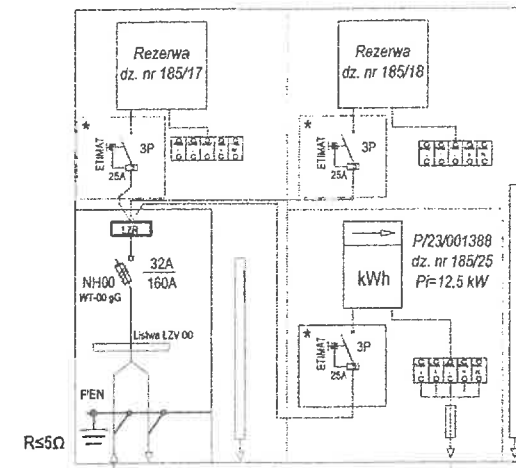
proj. LK nN-0,4 kV
"T-51491 obwód 05"
typu YAKXS 4x120 + SiZn 25x4
relacji istn. ZK nr Z3308579 a proj. złącze ZK-1

L=72m(81)mb

proj. LK nN-0,4 kV
"T-51491 obwód 05"
typu YAKXS 4x120 + SiZn 25x4
relacji istn. ZK-1 a proj. złącze ZK-2

L=8m(12)mb

proj. złącze kablowe (ZK-2)
typu P3-Rs-LZV-LZR-F
nr Z3315607; T-51491 obwód 05



Proj. WLZ kier. uz. nr 185/25
WP P23001388 - P=12,5 kW

Uwagi ogólne:

1. Sieć kablowa nN-0,4 kV podlegająca budowie - typu YAKXS 4x120 mm² + SiZn 25x4 mm²
o łącznej długości długości L=80,0m (93,0)mb

* - Obudowa przystosowana do plombowania

TYTUŁ RYSUNKU:	Schemat jednokresowy sieci nN-0,4 kV	SKALA:	FORMAT: A3
INWESTOR:	ENERGA-OPERATOR S.A. Oddział w Gdańsku ul. Marynarki Polskiej 130 80-557 Gdańsk	NR RYSUNKU:	
NAZWA PROJEKTU:	Budowa sieci elektroenergetycznej nN-0,4 kV ENERGA-OPERATOR S.A. zgodnie z OBI/33/2301129	E-2.0	
ADRES BUDOWY:	Dz. nr 184, 185/20, 185/24, 242/8 obr. 0013 Pomlewo gmina Puck powiat gdański, województwo pomorskie	NR ARKUSZA:	
ERAZA ELEKTRYCZNA	FAZA PROJEKTU: PROJEKT TECHNICZNY	DATA:	10.2023
PROJEKTOWAŁ:	mgr inż. Przemysław Warbikowski Nr upr. bud.: POM/0308/PWB/E18 Uzasadnienie budowane do projektowania i kierowanie robotami budowlanymi bez ograniczeń w specjalności instalacyjnej w zakresie sieci, instalacji i urządzeń elektrycznych i elektroenergetycznych	PODPIS:	
			WARPROJEKT Pracownia Projektowa Warprojekt Starołęka Leśna 4/89, 80-128 Gdańsk biuro@warprojekt.pl, www.warprojekt.pl